

Проффасад

Каталог установленных
фасадов и фасадных систем



- * Остекление торговых центров
- * Световые фонари
- * Остекление автосалонов
- * Спайдерное остекление
- * Структурное остекление
- * Стоечно-ригельное остекление
- * Сложное остекление
- * Навесные вентилируемые фасады



Чем точнее, тем качественней.

Мы своими силами проектируем наши витражи и ветфасады. При этом самостоятельно снимаем исполнительную съемку, сохраняем архитектурные решения, увязываем свой раздел проекта со смежниками, подбираем материалы согласно бюджета. Мы щедро делимся опытом, накопленным в нашем КБ, предлагаем проверенные временные узлы, уделяем пристальное внимание расчетам на прочность и спецификациям материалов. Ведь от точности проекта зависит качество объекта в целом.

Инженер – всему голова!

Чем качественней, тем быстрее.

От качества проекта напрямую зависит качество материалов. Мы заранее знаем, какие комплектующие закупать у наших постоянных поставщиков, мы заранее планируем логистику поставок, производственные и монтажные мощности. Все материалы проходят тщательный входной контроль, а конструкции – внутренний контроль качества. Не менее важен и контроль количества: чтобы не тратить время на дополнительные поставки или вывоз остатков с площадки.

А если поставщики соблюдают сроки, и конструкции сделаны хорошо, всё становится в проектное положение с первого раза. Так мы экономим время на стройплощадке и на планерках.

Дорого не время, а его потеря.

Чем быстрее, тем дешевле.

Главные резервы строительства скрыты в его правильной организации. В Проффасаде выстроены горизонтальные и вертикальные связи, чтобы каждый участник строительства – от директора до монтажника, тщательно выполнял свой участок работы и передавал результаты дальше. Каждый наш сотрудник материально заинтересован в том, чтобы завершить работы на объекте как можно скорее. Мы экономим не на качестве материалов или работ, а сокращаем сроки строительства, накладные и непредвиденные расходы для Проффасада, а значит и для заказчика. Чем быстрее мы завершаем фасадные работы, тем скорей заказчик вводит объект в эксплуатацию и начинает получать прибыль.

Время – не деньги. Оно дороже!

Только факты

- Компания работает с 1998 года и специализируется исключительно на фасадных работах.
- Производственная и складская база расположена в Подольске с 2004 года.
- Производительность цеха по изготовлению алюминиевых конструкций – до 150 кв. м. витражей в смену.
- Выполнено более 300 объектов, в Москве, Подмоскowie и регионах, от Сыктывкара до Сочи.
- Самый крупный объект - 13700 кв. м. витражей и вентилируемых фасадов. Офисный центр по адресу: Варшавское шоссе, вл. 150.
- Самый маленький объект – 30 кв. м. Реконструкция остекления ресторана «Кофемания» по адресу: Москва, ул. Тверская, д.22, гостиница «Минск».
- Работа на объектах с бюджетным финансированием.
- Проффасад участвовал в строительстве спортивных сооружений Москвы и Подмоскowie: ледовый дворец «Янтарь» (Строино), Универсальный спортзал ЦСКА, Ледовые дворцы в городах Клин, Лобня, Щёлково, Фрязино, Орехово.



На фото монтаж светопрозрачных конструкций олимпийского павильона компании «Роснефть» в Сочи.

Увидимся!

Генеральный директор ООО «Проффасад»
Денис Кириченко.

Награды

Федеральный отраслевой конкурс «Строитель года 2013»

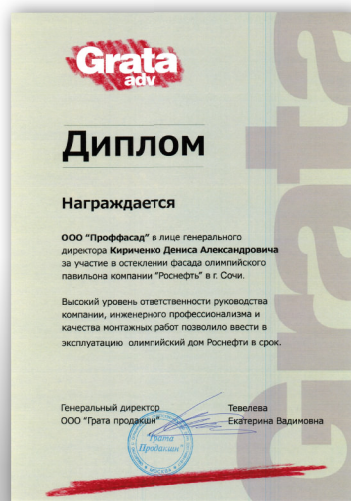
Победитель в номинации
«Строитель коммерческой
недвижимости» генеральный
директор Проффасада Кириченко
Денис Александрович.

Стройка



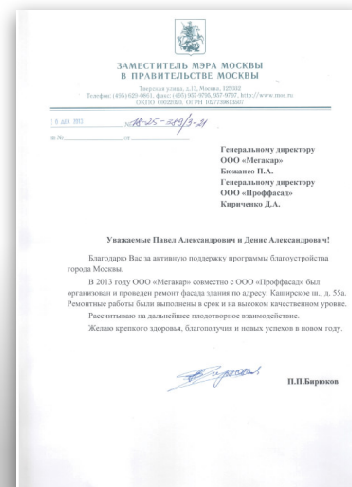
Диплом

За участие в строительстве
олимпийского павильона
компании Роснефть в Сочи.



Благодарность

Заместителя Мэра Москвы в
Правительстве Москвы за
активную поддержку программы
благоустройства города Москвы.



Остекление торговых центров

Остекление фасадов торговых центров, выполненное компанией Проффасад.

Всего установлено остекление в **15 - ти торговых центрах** из них крупных - 8 (от 1 тыс. кв. м. до 7 700 кв. м.) и небольших - 6 (до 1 тыс. кв. м.) остекления. Среди них супермаркеты: "Карусель", "Виктория", "Мой молл", "Рамстор", "Снежная королева", "Чистые материалы", "Карусель".

Светопрозрачные конструкции торгового центра Мой Молл.

Московская обл., Раменский р-н, д. Островцы, ул. Подмосковная.
Общая площадь выполненных работ по остеклению 2250 кв. м.
 Стоечно-ригельная теплая фасадная система архитектурно-строительных профилей АГС 500, световой фонарь на несущей металлической подконструкции, оконные и дверные блоки АГС 68, автоматические двери Doortech, спайдерные стеклянные козырьки Kin Long, противопожарные двери и витражи.

Торговый комплекс площадью около 40 000 кв. м. имеет несколько больших витражей, некоторые из которых имеют сложную форму в плане. Главный витраж переходит на эксплуатируемую кровлю, и в него вмонтированы встроенные двери из алюминиевого профиля, а также вентиляционные решетки.

Год сдачи: 2017.



Устройство остекления торговых центров в строгом соответствии с архитектурными решениями и техническими требованиями.



Многофункциональный Торговый комплекс.

Московская область, г. Клин, ул. Победы, д. 9.
Площадь выполненных работ по остеклению 650 кв. м.
 Витражи из стоечно-ригельной системы СИАЛ КП50 (с терморазрывом и без), встроенные дверные блоки из оконно-дверной системы СИАЛ КПТ74, автоматические раздвижные двери BESAM. Двухкамерный стеклопакет с наружным закаленным стеклом, Planibel Grey.

В связи со сжатыми сроками строительства, контрольные замеры несущей конструкции не производились, и витражи были изготовлены по проектным размерам. Удаленность объекта от нашего цеха почти на 200 километров требовала особого внимания при комплектации на производстве. Несмотря на то, что в процессе строительства на стройплощадке сменился Генподрядчик, Проффасад выполнил работы по остеклению в полном объеме и сдал их уже напрямую Заказчику, без увеличения стоимости и сроков строительства.

Год сдачи: 2017.



Остекление фасадов торгового центра "Зеленый".

Москва, Огородный проезд, д.10.
Общая площадь фасадных работ – 1200 кв.м.
 Стоечно-ригельное остекление из системы алюминиевых профилей АГС500, тамбуры и входные группы со встроенными распашными дверьми АГС68 и маятниковыми дверьми АГС50, автоматические раздвижные двери Doortec, безопасный энергосберегающий стеклопакет.

Реконструкция фасадов комплекса зданий производилась с 2014 по 2017 год, в связи с пульсирующим финансированием, а также тем, что функции генпроектировщика и генподрядчика фактически взяла на себя заказчик строительства. Несмотря на то, что витражи и вентилируемый фасад проектировали и производили разные компании, нам удалось избежать несостыковок, поскольку узлы примыкания витражей к композитным панелям разрабатывал "Проффасад".

Год сдачи объекта: 2017.



Остекление и фасады здания супермаркета «Виктория».

Москва, ул. Адмирала Лазарева, д. 2.
Общая площадь фасадных работ – 3400 кв.м.
 Светопрозрачные конструкции из профиля АГС150, (витражи, оконные блоки, зенитный фонарь, автоматические двери), козырёк из композитного материала Alcotec. Проектирование, производство, монтаж «под ключ».

Витражи главного фасада, ленточное остекление с открывающимися окнами и световой фонарь выполнены из алюминиевых профилей, (стоечно-ригельная система Агрисовагаз), смонтированных на конструктив из металла. Зенитный фонарь перекрывает большой проём, 18х36 метров, поэтому алюминиевый каркас зенитного фонаря подкреплён несущей металлоконструкцией. Особое внимание уделено сложному тамбуру входной группы, в котором установлены раздвижные двери с японскими приводами автоматического открывания «Nabco».

Год сдачи объекта: 2007.



Качественные и безопасные световые фонари и атриумы для торговых и офисных центров, спортивных сооружений и частных коттеджей.

Световые фонари и атриумы, выполненные Проффасадом.

Выполнен 31 световой фонарь. 5 - в крупных торговых центрах, 21 - в частных коттеджах и комплексе элитных таунхаусов "Палаты Муравьевых", 1 - в гостиничном комплексе, 3 - в офисном здании, 1 - в стилобатной части НИТУ МИСиС.



Структурное остекление светового фонаря стилобатной части МИСиС.

г. Москва, Ленинский проспект, д. 4.

Общая площадь остекления: 144 кв.м.

Система архитектурных алюминиевых профилей AGS500 (Агрисовгаз, Россия), с металлической несущей подконструкцией, безопасный стеклопакет с энергосберегающим стеклом и структурным креплением. Кромки стекла шлифованы. Заполнение швов выполнено надежным структурным герметиком Dow Corning.

НИТУ МИСиС провело масштабную реконструкцию стилобатной части своего Главного корпуса. Существовавший с самой постройки здания квадратный проем размером 10*10 метров необходимо было закрыть стеклянной пирамидой, аналогичной пирамиде парижского Лувра.
Год сдачи объекта: 2015.



Зимние сады комплекса элитных таунхаусов «Палаты Муравьевых».

г. Москва, 1-й Зачатьевский пер. (Остоженка).

Общая площадь конструкций: 2 300 кв.м.

Зимние сады из профилей Reynaers CW50, CS68 (Бельгия) со встроенной системой вентиляции «Renson», на подконструкции из черного металла с порошковой покраской, входная группа и дверные блоки, перила и ограждения, козырьки и противопожарный витраж гаража.

Зимний сад предусмотрен каждым из 21 таунхауса, расположенных в центре московской «Золотой мили». В конструкциях остекления предусмотрены фрамуги со скрытой створкой, безопасные стеклопакеты с легким зеркальным эффектом, приборы вытяжной вентиляции и впускные клапаны, а также сложные конструкции тамбуров с козырьками из стекла. Монтаж приходилось вести в очень стесненных условиях внутреннего двора, параллельно общестроительным работам и без возможности применения строительной техники.
Год сдачи объекта: 2002.



Объект "Палаты Муравьевых" лауреат архитектурного конкурса «Золотое сечение».



Большой четырехскатный световой фонарь торгового центра

Московская обл., Раменский р-н, с.п. Островцево, д. Островцы, ул. Подмосковная.

Общая площадь остекления: 132 кв.м.

Алюминиевый каркас изготовлен из системы профилей АГС 500 и установлен на несущую конструкцию из черного металла. В качестве заполнения использованы безопасные однокамерные стеклопакеты с закаленным стеклом SunGuard HP Neutral снаружи и энергосберегающим триплексом изнутри.

Фонарь установлен в холле торгового центра Мой Молл. Проем светового фонаря - 10 на 10 метров, соответственно для него необходимо было спроектировать и установить несущую подконструкцию.
Год сдачи: 2017.



Световой фонарь атриума офисного здания.

Москва, Большой Палашевский переулок.

Общая площадь остекления: 265 кв.м.

Световой фонарь с каркасом из "структурной" системы металлических профилей Raico, на несущей подконструкции из черного металла.

Перед нашим генпродядчиком - крупной итальянской фирмой, стояла задача перекрыть внутренний дворик старого здания в районе Патриарших прудов. Силами Проффасада были произведены контрольные замеры, поставка и монтаж 106 стеклопакетов, среди которых не было двух одинаковых. Вес одного стеклопакета достигал 240 кг, тем не менее, монтаж производился вручную, поскольку не было возможности разместить на узком переулке кран с нужным вылетом стрелы, ведь фонарь располагался на высоте 25 метров, и был скрыт боковыми стенами здания.
Год сдачи: 2010.



РОСНЕФТЬ

Остекление автосалонов

Остекление фасадов автосалонов, установленное компанией Проффасад.

Произведено остекление 13-ти автосалонов и автотехцентров, 7-ми автозаправочных комплексов ВР Софт. Автосалоны всемирно известных марок: Ауди, Мерседес - Бенц, БМВ, Порше, КИА Моторс, Хендай Моторс, Фольксваген, Вольво, Мазда.

Полная реконструкция фасадов автосалона КИА.

Москва, Холодильный пер., д. 6.

Площадь фасадных работ: 850 кв.м.

Система профилей для светопрозрачных конструкций АГС 50, подконструкция вентфасада «Еврознак» (г. Санкт-Петербург), облицовочный материал - алюминиевые крашенные панели «Еврознак».

Ребрендинг, а по сути, полная реконструкция главных фасадов производилась в сжатые сроки, без монтажа лесов и без остановки круглосуточной работы автосалона и автосервиса. Панели, выбранные Заказчиком, производились в Санкт-Петербурге, включая сложный эллиптический элемент примыкания, согласно Брендбука КИА. Параллельно мы смонтировали и вывески автосалона.

Год сдачи: 2012.



Остекление автосалонов в строгом соответствии цветовым и архитектурным решениям Брендбука производителя.



Комплексная реконструкция фасадов автосервиса «ЮНИТ» для немецких автомобилей AUDI, BMW, Mercedes, Порше.

Москва, ул. Академика Варги, д. 5, к.1

Общая площадь фасадных работ: 2280 кв.м.

Система профилей для светопрозрачных конструкций АГС50 со встроенными открываниями, алюминиевые композитные панели Голдстар, вентиляционные решетки.

Комплексная фасадная реконструкция, производилась при круглосуточной работе технического центра. Ступенчатая полукруглая конфигурация офисной части усложняла примыкания. На фасаде использованы композитные кассеты двух цветов. Облицовка колонн производилась вальцованными панелями на подконструкции без утепления.

Год сдачи: 2013.



Остекление автосалона и сервис-центра «Volkswagen».

Московская обл. 32 км. МКАД, внешняя сторона.

Общая площадь конструкций: 1450 кв.м.

Проектирование остекления, производство витражей, оконных и дверных блоков, комплектация, монтаж и настройка автоматических дверей, монтаж светопрозрачных конструкций «под ключ». Системы витражных профилей с терморазрывом: Reynaers CW-50 и АГС150.

Согласно архитектурным решениям брэнд-бука, на фасадах использованы «джамбо» энергосберегающие стеклопакеты, размером 5000x2000 мм, и весом более 600 кг каждый, с безопасным стеклом толщиной 12 мм.

В стоечно-ригельных витражах сделано усиление ригелей.

Год сдачи: 2009.



Автосалон вошел в десятку самых оригинальных зданий автосалонов в Москве по версии РИА Новости



Volkswagen



Здание автотехцентра Мерседес.

Московская обл., 43 км. Минского шоссе.

Общая площадь остекления: 1800 кв.м.

Витражи из стоечно-ригельной фасадной системы «Reynaers CW-50», оконные и дверные блоки из профиля АГС68, с терморазрывом, тамбур входной группы, панорамные ворота.

Алюминиевые витражи автотехцентра имеют отрицательный угол наклона, крепятся к металлическому фахверку и соединены между собой на углу здания. Проведён тщательный расчёт на прочность, технология производства и витража фасадных конструкций соблюдалась до мелочей. В одном из наклонных витражей смонтированы панорамные ворота, в другом – тамбур входной группы, при этом теплоизоляция витражей в примыканиях нигде не нарушена. При остеклении автотехцентра использован прозрачный стеклопакет с закалённым стеклом и энергосберегающим триплексом.

Год сдачи объекта: 2006.



Mercedes-Benz



Выполняем проекты на теплых и холодных спайдерных системах. Фасадное спайдерное остекление, козырьки и внутренние перегородки.

Проффасад имеет серьезный опыт проектирования и монтажа спайдерного остекления.

Установлено теплое и холодное спайдерное остекление. Выполнены фасады, входные группы, козырьки и внутренние стеклянные перегородки. Монтируем спайдерные конструкции на колонны и перекрытия зданий, несущие трубы, стеклянные стойки и конструкции из металла.



Спайдерное остекление здания БТИ Московской области.

Московская область, г. Мытищи, Олимпийский проспект, д.13 а.

Площадь работ по спайдерному остеклению: 320 кв.м.

Светопрозрачные конструкции: Холодное спайдерное остекление с использованием спайдерной системы Megla (Италия) и нанесением на стело рисунка методом шелкографии.

К и без того непростой спайдерной конструкции добавлено нанесение рисунка. Благодаря этому, каждое стекло имело строгое расположение в витраже. Под холодным спайдерным витражем находится навесной вентилируемый фасад. Спайдеры крепятся к монолитному основанию, проходя насквозь через утеплитель и алюминиевые композитные панели. Рисунок наносился на стекло до закалки. При закалке в печи он вдавливается в стекло, благодаря чему становится практически вечным.

Год сдачи: 2013.



Большой спайдерный козырек входной группы торгового центра.

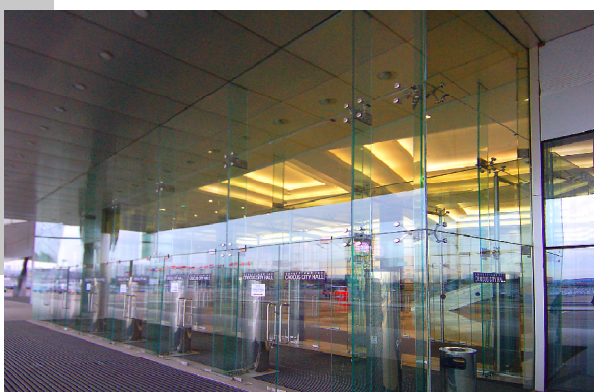
Московская обл., Раменский р-н, д. Островцы, ул. Подмосковная.

Светопрозрачные конструкции: Холодное спайдерное остекление на спайдерной системе Шуко (Германия).

Общая площадь спайдерных козырьков 170 м2.

Спайдерные вантовые козырьки входных групп торгового центра сделаны с использованием спайдерной системы Kin Long. Вантовые подвесы из нержавеющей стали установлены на держателях - кронштейнах, которые проходят через фрезерованные в стойках остекления отверстия, крепятся к бетонным перекрытиям. На спайдерах установлен триплекс из двух 12 мм. закаленных стекол. Швы заполнены однокомпонентным герметиком Dow Corning.

Год сдачи: 2017.



Спайдерное остекление входной группы концертного зала "Крокус Сити Холл".

Московская область, 65-66 км. МКАД, МВЦ «Крокус Экспо», павильон №3.

Площадь спайдерного остекления 204 м2.

Светопрозрачные конструкции: Холодное спайдерное остекление на спайдерной системе Шуко (Германия), дверная фурнитура Шуко.

Остекление входной группы выполнено двумя нитками холодного остекления с использованием стеклянных стоек спайдеров и фурнитуры Шуко (Германия). Швы заполнены прозрачным силиконовым герметиком Дау Корнинг (США). Циркуляцию и обогрев воздуха внутри входной группы обеспечивают встроенные тепловые конвекторы.

Год сдачи: 2009.

CROCUS CITY HALL



Спайдерный фриз концертного зала имени Рахманинова (Филармония 2).

Москва, Олимпийская деревня, д.1 (Мичуринский проспект).

Площадь спайдерного остекления 860 м2.

Светопрозрачные конструкции на спайдерной системе

Декоративный архитектурный фриз выполнен с использованием холодной спайдерной системы Megla. Монтаж спайдерного остекления производился с использованием телескопических автовышек с широкой гондолой грузоподъемностью 400 кг, ведь одно стекло весило 180 кг. Монтаж структурных витражей производился с лесов.

Работы велись без выходов.

Год сдачи: 2014.



Структурное остекление

Структурное остекление, выполненное компанией Проффасад.

Произведено структурное и полуструктурное остекление 7-ми объектов различного назначения: автосалоны, фитнес-центры, офисные центры и спортивные сооружения.

Структурное джамбо-остекление и комплексное устройство фасадов первого клуба сети "Миллениум Фитнесс".

Москва, Каширское ш., д.55а.
Стоечно-ригельная система AGS-150, оконно-дверная система AGS-68, "структурные" стеклопакеты размером до 4200*2200 мм, несущая подконструкция OLMA, керамогранитная плитка GoldStar.

Мы делали много "структурных" витражей, и джамбо-остекления. Но это первый объект, на котором нам пришлось совместить эти сложные виды остекления на одном витраже, в одних и тех же стеклопакетах. Монтаж осложнялся тем, что подъехать "еплотную" к витражу манипулятор мешал широкий пандус, а над "радиусным" остеклением находился архитектурный карниз, выше которого поднять стрелу крана было невозможно.
Год сдачи: 2013.



Благодарность Заместителя Мэра Москвы в Правительстве Москвы за активную поддержку программы благоустройства города Москвы.

Структурное остекление от Проффасада - это точный монтаж и аккуратная работа с герметиком. Идеальное заполнение швов.



Структурное остекление автосалона VOLVO.

г. Москва, Хибинский пр-д, д.11.
Общая площадь фасадов: 5560 кв.м.
Витражи из алюминиевых профилей «Reynaers CW-50» и AGS150, с джамбо структурными стеклопакетами, автоматические раздвижные двери, вентилируемый фасад, сэндвич-панели.

Комплексное устройство остекления и фасадов автосалона Вольво. Джамбо стеклопакеты весом 280 кг. устанавливались по принципу структурного остекления с помощью спецтехники. Фасады автосалона объединял вентилируемый фасад из композитных панелей «GoldStar», кассеты крепились на подсистему КТС из алюминия.

Год сдачи объекта: 2008.



Структурное остекление ресторана "Веранда 13".

Москва, Варшавское ш., д.150.
Площадь работ по структурному остеклению: 860 кв.м.
Структурное остекление на теплой алюминиевой системе AGS500 с заполнением швов силиконовым структурным герметиком Dow Corning.

В структурных витражах использовано мультифункциональное стекло. Снаружи оно выглядит тонированным, при этом изнутри совершенно прозрачное. Это позволяет солнечному свету попадать в помещение без потерь. Перед остеклением установлены архитектурные элементы: декоративные панели высотой 5 метров. Ламели выполнены из композитной панели WinBond на металлическом каркасе.
Год сдачи: 2013.



Структурное остекление коттеджа в элитном поселке.

Московская обл., Истринский р-н, Коттеджный поселок Миллениум Парк.
Общая площадь остекления: 420 м2.

Структурное остекление из системы алюминиевых профилей AGS500, со встроенными дверьми AGS68 и Reynaers CP155, структурный стеклопакет с черной дистанционной рамкой, с энергосберегающим стеклом изнутри. Цельностеклянные перила и ограждения лестницы, выполненные из закаленного триплекса без поручня и стоек.

Работа в элитном поселке предполагает элитное качество материалов и высочайшую квалификацию всей производственной цепочки. Крупноформатные подъемно-сдвижные двери Reynaers, а также распашные двери AGS встроены в структурные витражи. Фрамуги проветривания, встроены в стоечно-ригельные каркасы на высоте, и снабжены дистанционными приводами.
Год сдачи: 2018.



Простое в монтаже и надежное в эксплуатации стойчно-ригельное остекление от Проффасада.



Надежная и качественная установка традиционных стойчно-ригельных фасадов.

Проффасад выполнил наибольшее количество фасадов на стойчно-ригельных системах. Остекление зданий самого различного назначения. Торговые центры, автосалоны, спортивные сооружения, офисные и административные здания.

Стойчно-ригельное остекление здания бизнес-центра.

Москва, ул. Смольная, д.14.

Общая площадь фасада – 11000 кв.м.

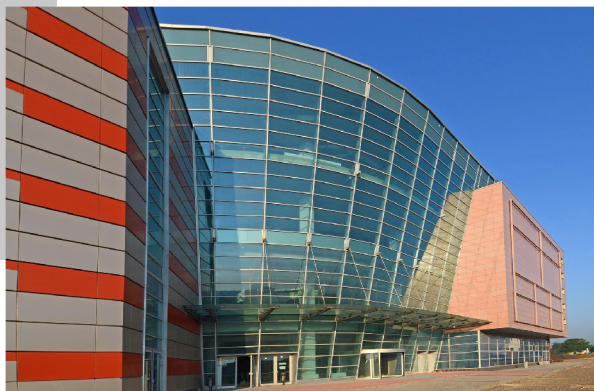
Изготовление витражей из профиля АГС150 (система «стойка-ригель»).

Перед нами стояла задача по производству светопрозрачных конструкций из сырья заказчика, по готовому проекту. Весь объем работ по витражам был выполнен нами за полтора месяца, при двухсменной работе. Монтаж производился с высотных подъемников («люлек»), заказ и поставку стеклопакетов генподрядчик производил самостоятельно.

Остекление представляет собой пример оптимального решения конструктива.

Толщина профиля по сравнению с размерами остекления настолько мала, что фасад выглядит как более дорогой структурный

Год сдачи объекта: 2008



Стойчно-ригельные витражи торгово-развлекательного центра «PUZZLE».

Москва, МКАД, 24 км, внутренняя сторона.

Общая площадь фасадных работ: 6500 кв.м.

Профили: Reynaers CW50, АГС150, револьверная дверь, цельностеклянные перегородки, противопожарные двери EI45.

Уникальный радиусный стойчно-ригельный витраж с отрицательным углом наклона и многочисленными архитектурными элементами (козырьками и рекламными конструкциями), проходящими через плоскости фасада. Стеклалит одного из основных витражей, по замыслу генпроектировщика, был покрашен в три разных оттенка.

Год сдачи объекта: 2012

PUZZLE



Панорамные стойчно-ригельные витражи многофункционального комплекса «Рига Лэнд».

Московская Область, 26 км. Автодороги «Балтия».

Общая площадь работ по остеклению – 12 300 кв.м.

Конструкции светопрозрачных фасадов: Витражи, оконные и дверные блоки из «тёплых» алюминиевых профилей АГС150 и АГС68, автоматические раздвижные двери и стеклянные входные группы.

Монтаж полукруглых в плане витражей вёлся поэтапно, по мере готовности бетонного основания. В 2010 году завершены работы по остеклению здания фитнес-центра «Фитстудио», а монтаж светопрозрачных конструкций на офисном блоке производился в 2011-2012 годах.

В стеклопакетах использовано тонированное в массе стекло и стемалит

Год сдачи: 2010-2012

RIGA LAND



Комбинированные фасады торгового центра «Конфитюр».

Московская область, г. Долгопрудный, Лихачёвский проспект, д.64.

Площадь работ по фасадам и остеклению: 5400 м2.

Витражи, оконные и дверные блоки (стойчно-ригельные профили АГС150, оконно-дверные профили АГС68), световой фонарь и остекление атриума, вентилируемый фасад из композитной панели «Алюком» на алюминиевой подсистеме, револьверная дверь.

Стойчно-ригельные светопрозрачные конструкции торгового центра. Здание увенчано большим зенитным фонарем из алюминиевых профилей на несущей конструкции из чёрного металла. Диаметр зенитного фонаря: 18 метров. Основная сложность заключалась в креплении витража с отрицательным углом наклона к несущей металлоконструкции и организации теплоизоляции примыкания к вентилируемому фасаду.

Год сдачи: 2009.

КОНФИТЮР

Сложное остекление

Успешная реализация сложнейших проектов фасадного остекления.

Проффасад реализовал сложные проекты фасадов нескольких типов сложности: сложный конструктив, стесненные условия стройплощадки, жесткие сроки и условия договора.

Сложное остекление ледового дворца "Янтарь".

Москва, Строгино, ул. Таллинская.

Общая площадь остекления: 5 600 м².

Системы профилей для светопрозрачных конструкций: АГС150, АГС68, Татпроф ТП-50. Самый большой ледовый дворец в Европе, с остекленным бассейном, баскетбольным залом и ледовым полем.

В проекте использованы все распространенные типы светопрозрачных конструкций, включая полуструктурное остекление, витраж с обратным наклоном и встроенными окнами и "тепло-холодный" фасад. Специально для остекления этого спортивного сооружения были разработаны узлы примыканий витражей к несущим деревянным балкам кровли и вентилируемому фасаду из алюминиевых панелей.

Стеклопакеты с триплексом и многофункциональным стеклом Guardian Royal Blue. Строительство велось под контролем Правительства Москвы.

Год сдачи: 2010.



Выполнено так много сложных фасадных проектов, что это стало для Проффасада обычным делом.



Остекление олимпийского павильона компании "Роснефть".

г. Сочи, Олимпийский парк.

Площадь выполненного фасадного остекления 320 кв. м.

Для остекления фасадов павильона использовалась система алюминиевых профилей АГС500. Вхоная группа с автоматическими раздвижными дверями DoogTech.

Сложность заключалась в предельно сжатых сроках строительства и уникальной ответственности по договору. На строительство всего здания было отведено чуть более двух месяцев, при этом штрафные санкции за нарушение договорных сроков составили бы 0,5% в час!

Витражи изготовлены по проектным размерам, поскольку на момент производства конструкций проемы физически отсутствовали. В итоге 300 кв. метров остекления с тремя автоматическими дверями смонтировано нами за 6 дней, включая герметизацию примыканий. Сроки не сорвали даже град, дождь и шквальный ветер, до 25 м/с.

Год сдачи: 2014.



Диплом за участие в строительстве олимпийского павильона компании Роснефть в Сочи.



Остекление фасадов офиса продаж жилого комплекса "Город Событий".

Московская область, Одинцовский муниципальный район, сельское поселение Горское, село Лайково.

Площадь выполненного фасадного остекления – 360 кв.м.

Стечно-ригельная теплая фасадная система архитектурно-строительных профилей АГС 500, однокамерные энергосберегающие стеклопакеты, сложные трехмерные кассеты из алюминиевых композитных панелей Goldstar.

В секции витражей в соответствии с архитектурным решением установлены рассекающие диагональные ригеля. Образованные проемы заполнены 3D кассетами из алюмокомпозитных панелей Goldstar производства Аллюминстрой (Россия), с утеплением 28 миллиметровой сэндвич-панелью. Кассеты имеют отгибы, которые крепятся под стандартный прижимной алюминиевый профиль.

Год сдачи: 2016.



Светопрозрачные конструкции бизнес центра "Маяковский".

Москва, переулок Маяковского, д.11.

Площадь выполненного фасадного остекления – 1450 кв.м.

Алюминиевые конструкции витражей, оконных блоков, входных групп, Профили АГС150, АГС68.

Сложный и интересный, с точки зрения конструктива, объект. Главный витраж должен огибать здание по верхнему этажу, который имеет в плане несколько изгибов и радиусный участок, несколько сегментов витража «спускаются» вниз, до входной группы.

Рабочая документация на витражи выполнялась после трёхмерной исполнительной съёмки бетонных несущих оснований, а размеры стеклопакетов проверялись дополнительно, после монтажа алюминиевого каркаса витража. По периметру кровли выполнен декоративный фриз из чёрного металла парапет облицован кассетами из композитной панели GoldStar на оцинкованной подсистеме.

Год сдачи объекта: 2006.



Неизменное качество и красота навесных вентилируемых фасадов от Проффасада на новых и реконструируемых зданиях.

Проффасад выполняет сложные комбинированные фасады из композитных панелей, керамогранитной плитки и стекла.

Главный конек - сочетание навесных вентилируемых фасадов нескольких типов и остекления, с добавлением сложных архитектурных элементов. Собственные оригинальные конструкторские решения сложных примыканий, которые успешно эксплуатируются много лет.



Реконструкция фасадов киберспортивной арены Yota.

Москва, Дмитровское шоссе, д.27 а.

Площадь выполненных фасадных работ - 3 000 кв. м. вентилируемый фасад из алюмокомпозитной панели «GoldStar» на несущей подконструкции из оцинкованной стали «Олма», с выносом до 400 мм. Подвесной потолок, парапетные крышки, примыкания к существующим светопрозрачным конструкциям из алюминия и дерева.

В рамках масштабной реконструкции здания, прилегающего к гостинице «Молодежная», Проффасад спроектировал и выполнил работы по устройству сложного многоуровневого вентфасада, с консольными, вальцованными и объемными элементами.
Год сдачи объекта: 2017.

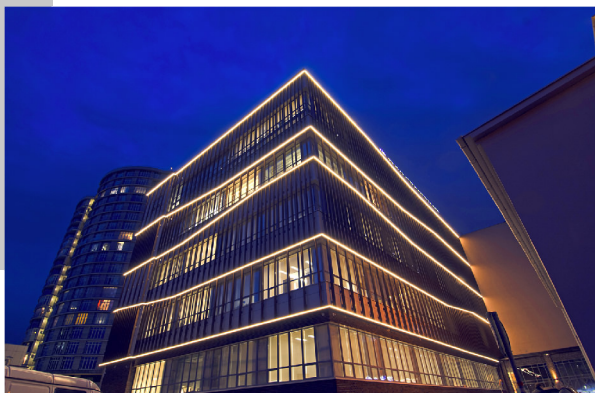


Реконструкция фасадов издательского дома «Просвещение».

Москва, ул. Краснопролетарская, д.16, стр 3.

Площадь выполненных фасадных работ - 7 500 кв. м. Вентилируемый фасад из алюмокомпозитной панели «GoldStar» различных цветов на подконструкции Hilti, имитация клинкерного кирпича Feldhaus Klinker, пластиковые оконные блоки с двухкамерным энергосберегающим стеклопакетом, декоративные ламели из профильной алюминиевой трубы 50*200 и 100*200 мм.

Для декоративных ламелей из алюминиевой трубы 100x200 были изготовлены индивидуальные матрицы в Израиле, поскольку невозможно было найти алюминиевую трубу такого большого сечения. Ламели крепятся на стандартных кронштейнах Hilti, а на ламелях размещены элементы фасадного освещения. Для наклеек имитации клинкерного кирпича на аквапанель были установлены тентовые тепляки с обогревом электрическими тепловыми пушками.
Год сдачи объекта: 2018.



Навесные вентилируемые фасады торгового центра «Звездочка».

Москва, ул. Покрышкина, д. 4.

Площадь выполненных фасадных работ - 6 350 кв. м. Витражи, оконные блоки, световой фонарь и атриум, вентилируемый фасад из композита «А-В»

Фасадные конструкции этого здания имеют сложную конфигурацию. Помимо навесных вентилируемых фасадов из композитного материала, сопряженных с ленточным остеклением офисной части, лестничных маршей и входных групп, мы выполнили зенитный фонарь и атриум сложной формы, с остеклением безопасными стеклопакетами. На полукруглой ротонде главного входа использованы вальцованные (радиусные) кассеты из алюминиевых композитных панелей. В зоне остекленной входной группы смонтирован подвесной реечный потолок со встроенными светильниками.
Год сдачи: 2009.



Сложные комбинированные фасады Универсального спортивного зала ЦСКА.

Москва, Ленинградский проспект, вл. 39.

Общая площадь выполненных фасадных работ 5160 кв.м.

Сложный фасад с применением алюминия, стекла, керамогранитной плитки 30x60 см и металлических панелей.

Проектная часть (КМ, КМД), производство витражей и козырьков, монтаж остекления и вентилируемых фасадов.

Фасады этого спортивного сооружения имеют сложную форму и сложные примыкания навесных вентилируемых фасадов друг к другу, фасадному остеклению и несущим конструкциям из дерева, металла и бетона. Здание снабжено архитектурными элементами: пилонами и козырьками, которые проходят через плоскость облицовочных фасадных материалов.
Год сдачи объекта: 2007.



Работа в регионах

Проффасад имеет опыт организации и проведения фасадных работ на удаленных от Москвы объектах в регионах от Геленджика до Кемерово, от Сыктывкара до Сочи.

Работа в регионах осуществляется по двум вариантам:
а. проектирование, производство, монтаж под ключ
б. проектирование, производство, шеф-монтаж.

Кемерово.

Остекление филиала Сбербанка РФ. На объекте применено стекло Saint Gobain с зеркальным эффектом. Доставка конструкций и материалов производилась железнодорожным транспортом.



Геленджик.

Сложный комплексный фасад с алюминиевыми витражами и окнами, световым фонарем, автоматическими дверями, а также ветффасадами из керамогранита и японского композитного материала Alpolic. Объект примечателен еще тем, что на нем установлены пуленепробиваемые окна класса защиты В3.



Сочи.

Остекление производилось в рекордно сжатые сроки при рекордных же санкциях в случае нарушения договорных сроков. 300 кв. м. остекления с тремя автоматическими дверями смонтировано за 6 дней, включая герметизацию примыканий. Сроки не сорвали даже град, дождь и шквальный ветер, до 25 м/с.



Республика Коми, Сыктывкарский район, г. Микунь.

Объект расположен в Близости к Полярному кругу. Повышенные требования к теплоизоляции. Сложные примыкания, тамбуры, встроенные в витражи окна, витражи и фасады – радиусные в плане.



На стройплощадке

Проффасад уделяет большое внимание порядку и четкой организации работ на стройплощадке. Большой опыт разработки сложных ППР, в частности, в стесненных условиях (ЦАО Москвы).

- Налаженное взаимодействие с генподрядчиками. Проффасад работал более чем с 40 генподрядчиками в числе которых “Монарх”, “Еврострой”, “Ренейссанс Констракшн”, “Рамос”, “Итал Инжиниринг” и др.
- Полное взаимопонимание с заказчиком, архитектором и генпроектировщиком.
- Быстрое решение всех вопросов, возникающих на объекте в процессе строительства.
- Доступность по прямым телефонам руководства компании независимо от размера объекта. Для Проффасада важны все заказчики.
- С Проффасадом заказчик всегда в курсе, что происходит на объекте. Поэтому наш заказчик уверен и спокоен.

С нами удобно строить!

После стройки

Гарантийное обслуживание

Проффасад дает гарантию на выполненные фасады 4 или 5 лет, в зависимости от фасадных систем, которые использовались. На практике, фасады, построенные **более 16 лет назад** (элитный жилой комплекс “Палаты Муравьевых”, ТЦ “Снежная королева”, Главный офис ОАО «Ростелеком»), эксплуатируются без проблем до сегодняшнего дня. **Единственные работы, которые мы делали на построенных объектах – это замена разбитых стеклопакетов.**

Послегарантийное обслуживание

Все наши проекты хранятся в архиве, на тот случай, если служба эксплуатации здания утратила наш проект фасада, который мы передали заказчику. Это означает, что достаточно позвонить при любых проблемах с фасадом, и Проффасад устранил их в кратчайшие сроки. Мы не делаем различий между гарантийным и негарантийным случаем, и меняем стекла одинаково быстро. **Сначала работа, бюрократия - потом.**

Отзывы заказчиков Проффасада

Качество работы компании Проффасад подтверждено отзывами заказчиков выполненных объектов. Многие из построенных фасадов успешно эксплуатируются более 15 лет. Отзывы предоставлены первыми лицами компаний заказчиков и генеральных подрядчиков, на фирменных бланках с подписями и печатями.

Все отзывы смотрите на сайте www.profstandart.ru в разделе «отзывы заказчиков».





Проффасад

Тел./Факс: +7 (495) 215-12-11

www.profstandart.ru

ОСТЕКЛЕНИЕ ФАСАДОВ